

# ハード交付金の活用事業

## 東系列導水路トンネルの改良 (水道用水供給事業との共同施設)

東系列導水路トンネルは、福地ダム等北部5ダムの水道原水及び工業用水道原水を久志浄水場まで導水しており、企業局の水道原水の約50%、工業用水道原水の全量（100%）を導水する重要な施設である。

建設から40年以上が経過し、導水路内部の劣化が進んでいることから、導水路を改良することにより、工業用水道の安定供給を図っている。

## 配水管更新事業

工業用水配水管は、沖縄本島内のユーザー企業に工業用水を供給する管で、総延長は約50kmとなっている。

布設から40年以上が経過し、老朽化が進んでいることから計画的な更新を行う。併せて、管路の耐震化を行うことにより、工業用水の安定供給を図っている。



令和4年度  
導水路トンネル  
インバート打替え工事

工事名	東系列導水路トンネル久志浄水場引込工事(水)		
工種	インバート打替え工事		
地点	[5] STA.26+215~26+231		
内容	インバート出来形確認(寸法)		
項目	設計	実測	差
長さ	6000	6000	
幅	2700	2700	

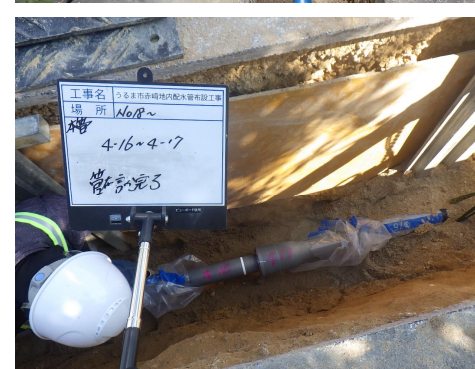


令和4年度  
導水路トンネル  
側壁劣化穴補修工事

工事名	東系列導水路トンネル久志浄水場引込工事(水)		
工種	劣化穴補修工事		
地点	[5] STA.26+165 支脚部		
内容	劣化穴出来形確認		
項目	設計	実測	差
幅	80	80	0
高さ	34	34	0



令和元年度  
うるま市川田地内  
配水管布設工事



令和3年度  
うるま市赤崎地内  
配水管布設工事

工事名 うるま市赤崎地内配水管布設工事  
場所 No.18~  
4-16~4-17  
管が完了