

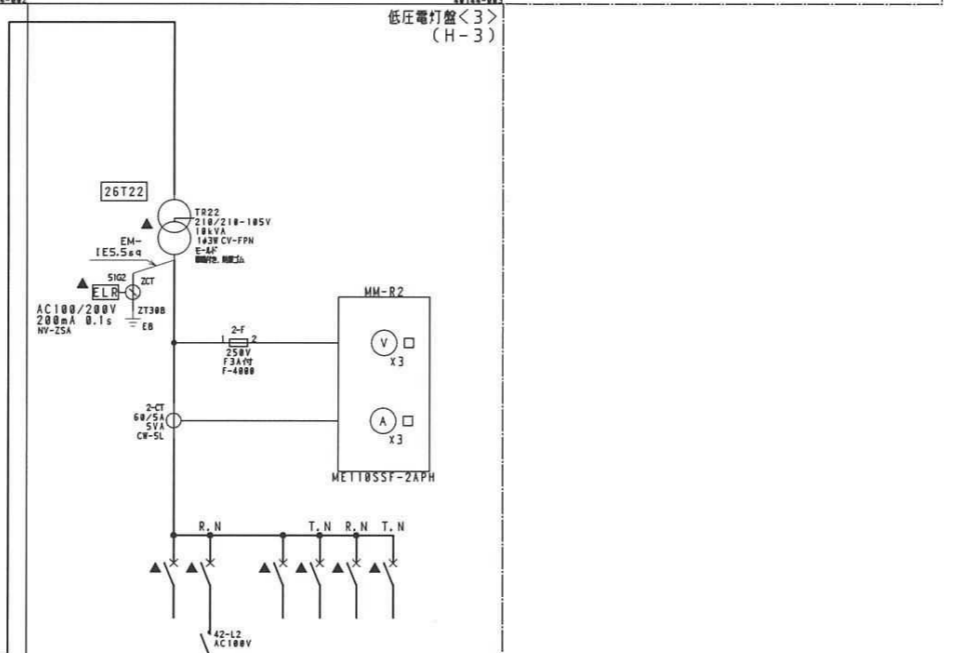
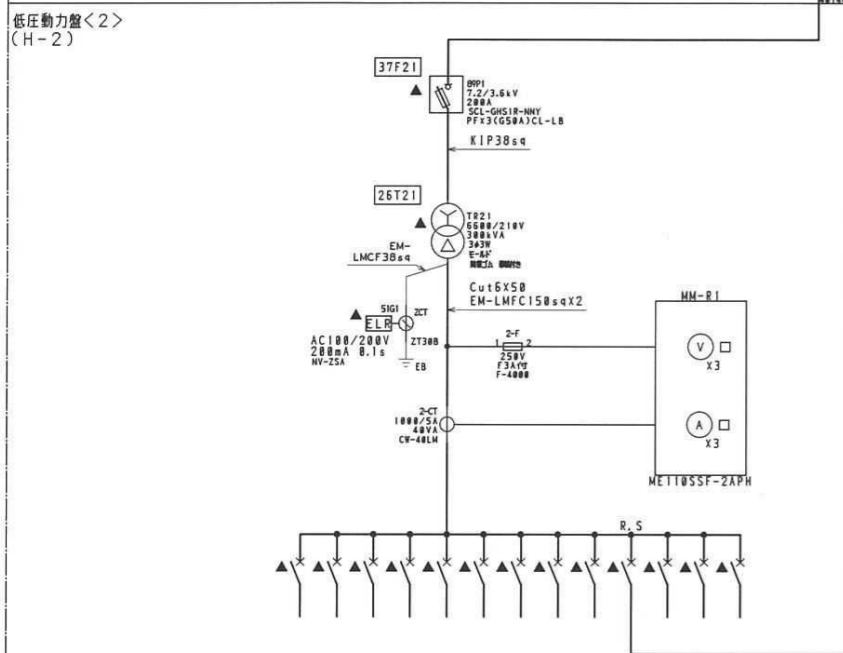
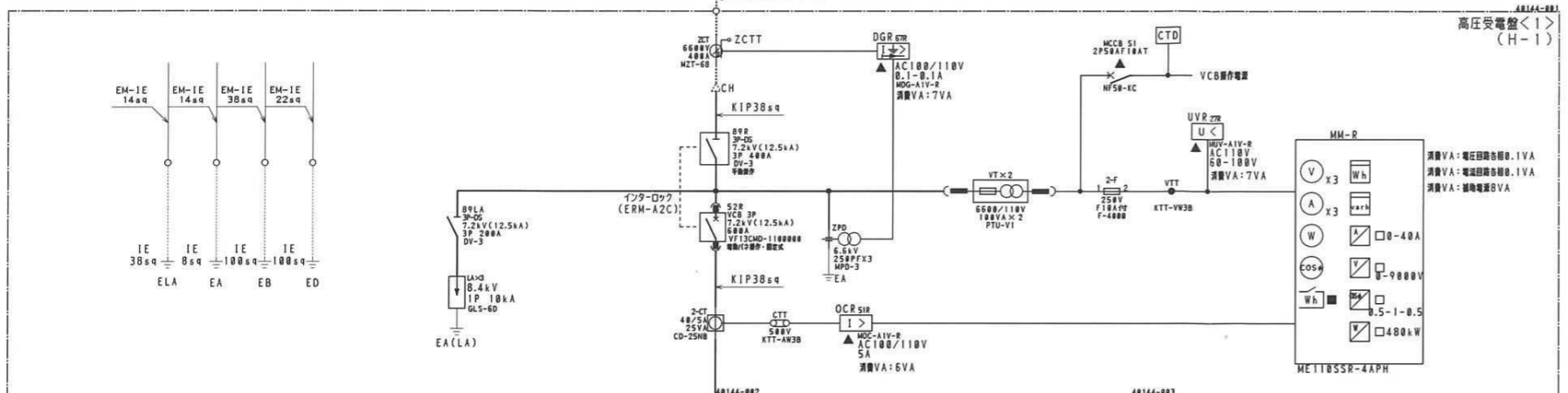


阿嘉浄水場

S=1/12000



AC 3φ3W 6.6KV(60Hz)



遠方監視装置への発信

●	遠方操作、状態
○	状態信号
▲	警報信号
■	パルス信号
□	アナログ信号

凡例

記号	名称	記号	名称
TR	変圧器	51G	地絡過電流継電器
CT	計器用変流器	APFC	55 自動力率調整装置
SC	進相コンデンサ	A	電流計
SR	直列リアクトル	V	電圧計
ZCT	零相変流器	□	計測用変換器
MCCB	配線用遮断器		
□	電圧切換開閉器		
□	電流切換開閉器		

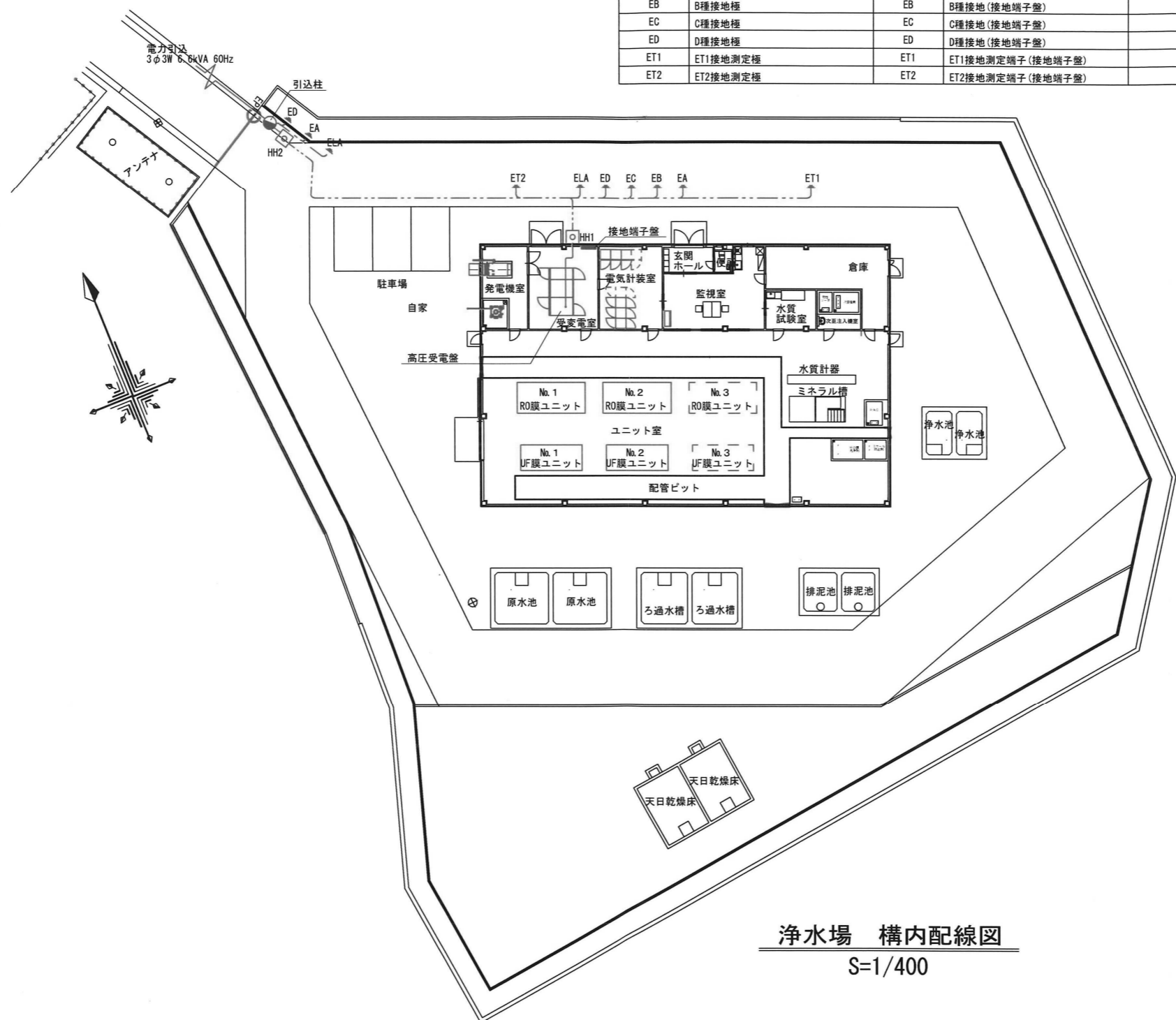
MCCB番号	幹線番号	負荷名称	MCCB(ELCB)	定格電流 (kA)	電線サイズ
P1	-	1系RO用ユニット	MCCB 3P225AF225AT AL NEZRE-SY (EC38AA)	4.1	EM-CE68sq-3C
P2	-	2系RO用ユニット	MCCB 3P225AF225AT AL NEZRE-SY (EC38AA)	4.1	EM-CE68sq-3C
P3	-	3系RO用ユニット (特殊)	MCCB 3P225AF225AT AL NEZRE-SY (EC38AA)	4.1	EM-CE68sq-3C
P4	-	1系UF用ユニット	MCCB 3P100AF100AT AL NEZRE-SY (EC38AA)	10.7	-
P5	-	2系UF用ユニット	MCCB 3P100AF100AT AL NEZRE-SY (EC38AA)	-	-
P6	-	3系UF用ユニット (特殊)	MCCB 3P100AF100AT AL NEZRE-SY (EC38AA)	-	-
P7	-	送水ポンプ用電源	MCCB 3P58AF48AT NEZRE-SY (EC15AA)	4.5	EM-CE14sq-3C
P8	-	補機計装置	MCCB 3P225AF125AT AL NEZRE-SY (EC38AA)	22.2	EM-CE14sq-3C
P9	-	動力用打分電盤	MCCB 3P100AF100AT AL NEZRE-SY (EC38AA)	10	EM-CE22sq-3C
P10	-	低圧電打盤 変圧器一次側電源	MCCB 3P225AF200AT AL NEZRE-SY (EC38AA)	-	-
P11	-	予備1	MCCB 3P100AF100AT AL NEZRE-SY (EC38AA)	-	-
P12	-	予備2	MCCB 3P100AF100AT AL NEZRE-SY (EC38AA)	-	-
P13	-	予備3	MCCB 3P100AF100AT AL NEZRE-SY (EC38AA)	-	-

MCCB番号	幹線番号	負荷名称	MCCB(ELCB)	定格電流 (kVA)	電線サイズ
L1	-	動力用打分電盤	MCCB 3P100AF100AT AL NEZRE-SY (EC38AA)	10.6	EM-CE22sq-3C
L2	-	送電機 12kVA	MCCB 3P(2P)100AF100AT AL NEZRE-SY (EC38AA)	12	EM-CE14sq-2C
L3	-	予備	MCCB 3P100AF100AT AL NEZRE-SY (EC38AA)	-	-
L4	-	補機計装置	MCCB 2P100AF50AT AL NEZRE-SY (EC38AA)	-	-
L5	-	室内電源	MCCB 2P50AF20AT AL NEZRE-SY (EC15AA)	-	-
L6	-	4.2用制御電源	MCCB 2P50AF15AT NEZRE-SY	-	-

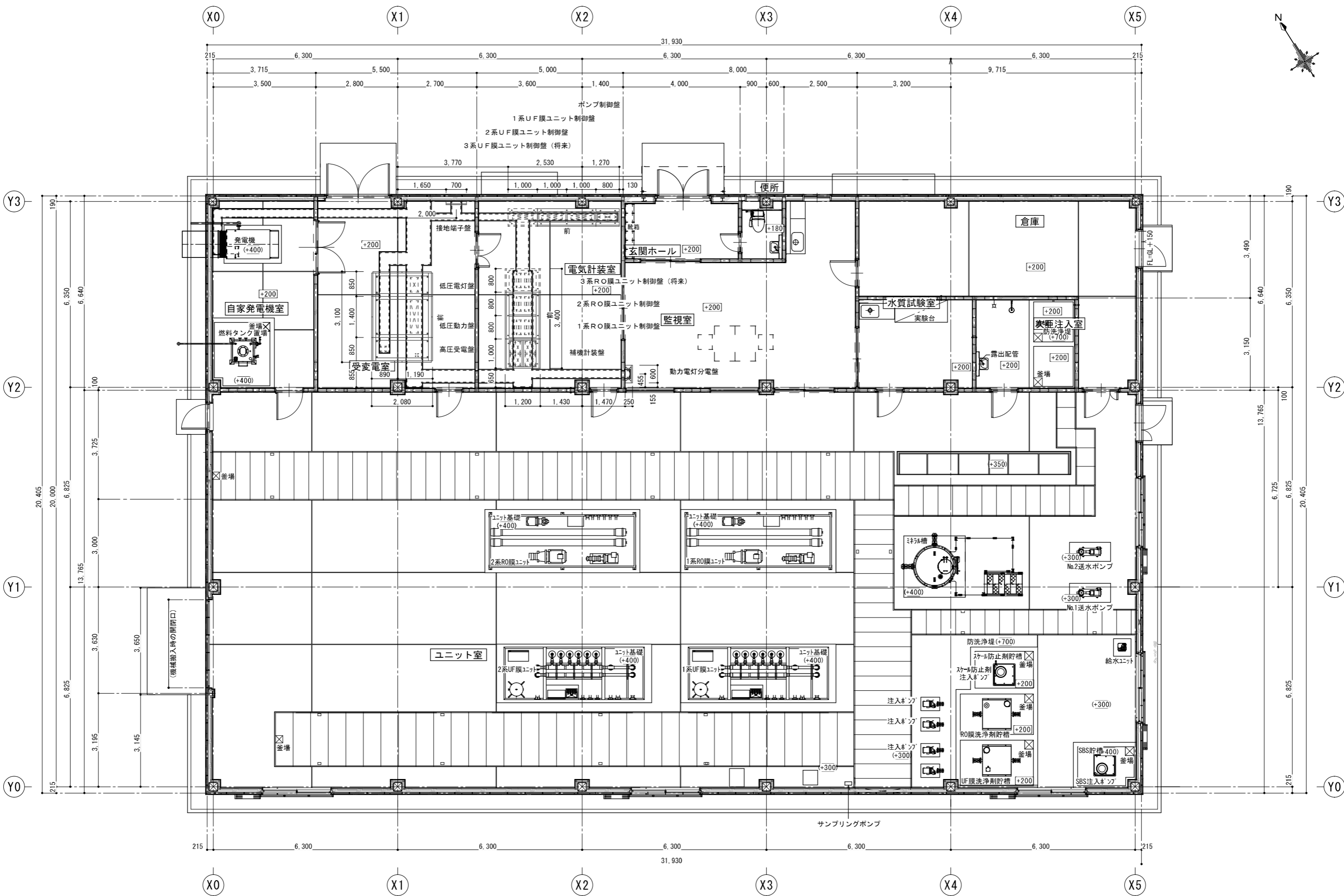
配線表

記号	自 名称	記号	至 名称	配線仕様 種別、サイズ、芯数、本数	端末		接地線 サイズ	電線管	
					屋外	屋内		露出	埋設
	電力引込点(引込柱)	H-1	高圧受電盤	6.6kV EM-CE T 38SQ	○	○		HIVE82	FEP100
PAS	気中開閉器(引込柱)	GR	SOG制御箱(引込柱)	専用ケーブル(付属品)				HIVE28	
VCT	電力需給用計器用変成器(引込柱)	WHM	取引用計器箱(引込柱)	専用ケーブル(付属品)				HIVE28	
ELA	A種接地極(避雷用)(引込柱)		避雷器(引込柱)				1E38SQ		HIVE22
EA	A種接地極(引込柱)	VCT	電力需給用計器用変成器(引込柱)				1E14SQ		HIVE16
ED	D種接地極	GR	SOG制御箱(引込柱)				1E5.5SQ	HIVE16	HIVE16
ELA	A種接地極(避雷用)	ELA	A種接地(避雷用)(接地端子盤)				1E38SQ	HIVE42	
EA	A種接地極	EA	A種接地(接地端子盤)				1E8SQ		HIVE16
EB	B種接地極	EB	B種接地(接地端子盤)				1E100SQ		HIVE36
EC	C種接地極	EC	C種接地(接地端子盤)				1E100SQ	HIVE54	HIVE36
ED	D種接地極	ED	D種接地(接地端子盤)				1E100SQ		HIVE36
ET1	ET1接地測定極	ET1	ET1接地測定端子(接地端子盤)				1E5.5SQ		HIVE16
ET2	ET2接地測定極	ET2	ET2接地測定端子(接地端子盤)				1E5.5SQ		HIVE16

※1 建屋内配線は、ビット内隠蔽配線となる。

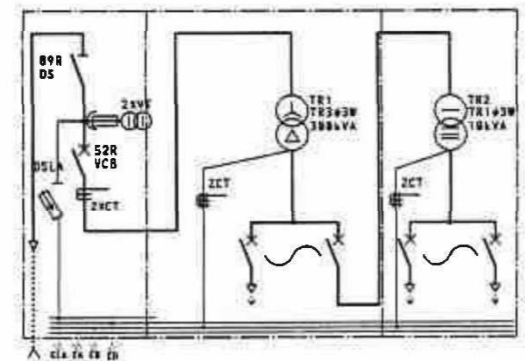


浄水場 構内配線図  
S=1/400

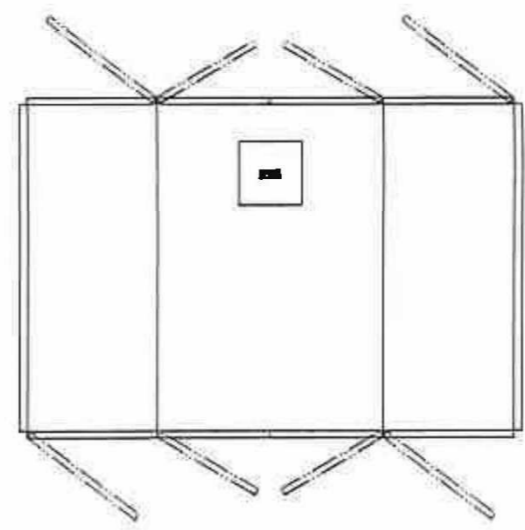


ユニット室平面詳細図

トリアンクマン



天井図

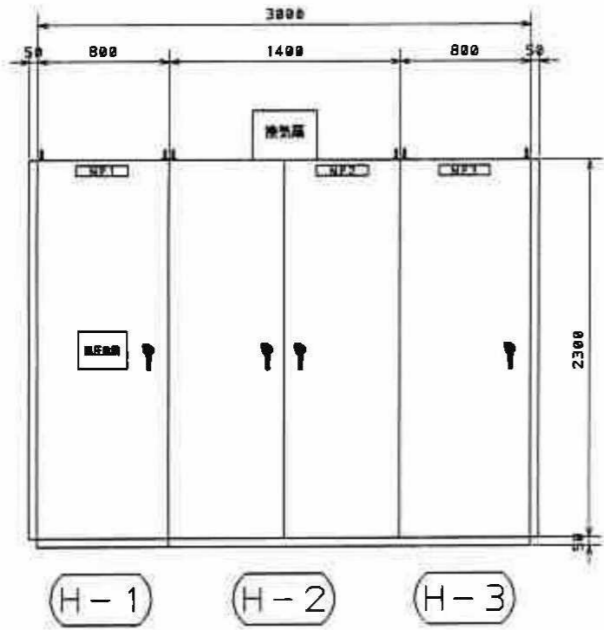


N.P.	名称	仕様	備記
1	高圧受電盤		H-1
2	低圧動力盤		H-2
3	低圧電灯盤		H-3

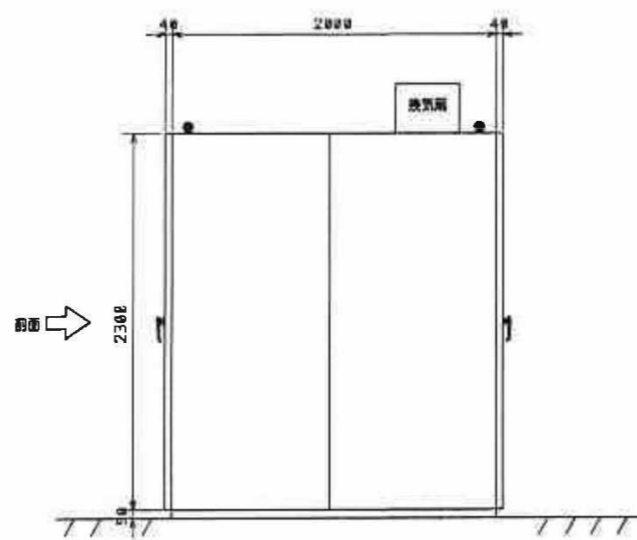
H-1 高圧受電盤  
H-2 低圧動力盤  
H-3 低圧電灯盤

仕様	
種別	屋内用
材質	自立形 パツキン材
規格	新規格 SUS304 13.0 新規格 SUS304 13.0 旧規格 SUS304 12.0 旧規格 SUS304 12.0 内寸幅 12.3 内寸高 12.3
色	屋外用色 5Y7/1 屋内用色 5Y7/1 ベース色 5Y7/1
仕様	仕様 特殊 (内径: 60mm 外径: 80mm) ツツ 半ツツ
品番	A-140-1-5Y7/1 品番 No. 2880
備考	ドアストップ (自社製)
用途	アクリル 乳白色 縦文字 (丸ツツ)
備考	字庫 (JIS第一水準)
名称	名称 名称 ナイロンリベット止メ 品番 品番
用途	用途 用途 屋内用材
名称	アクリル 乳白 縦文字 (丸ツツ)

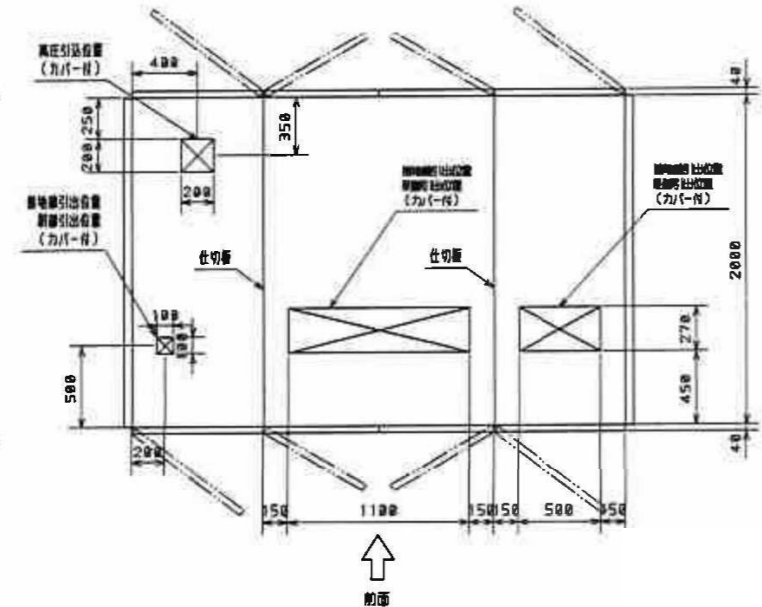
正面図



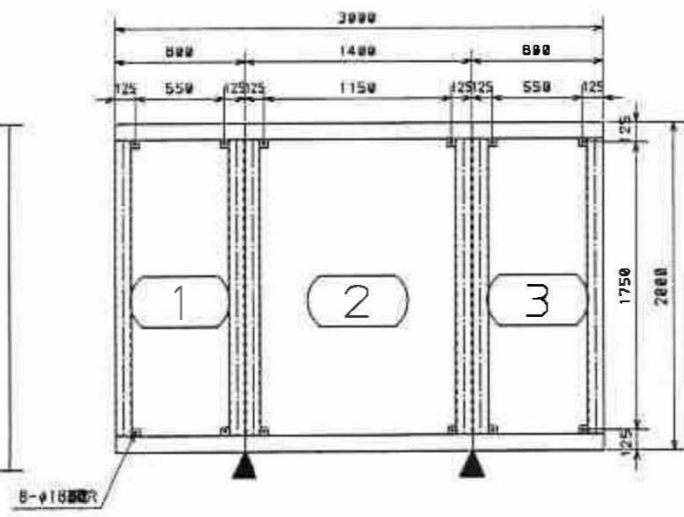
側面図



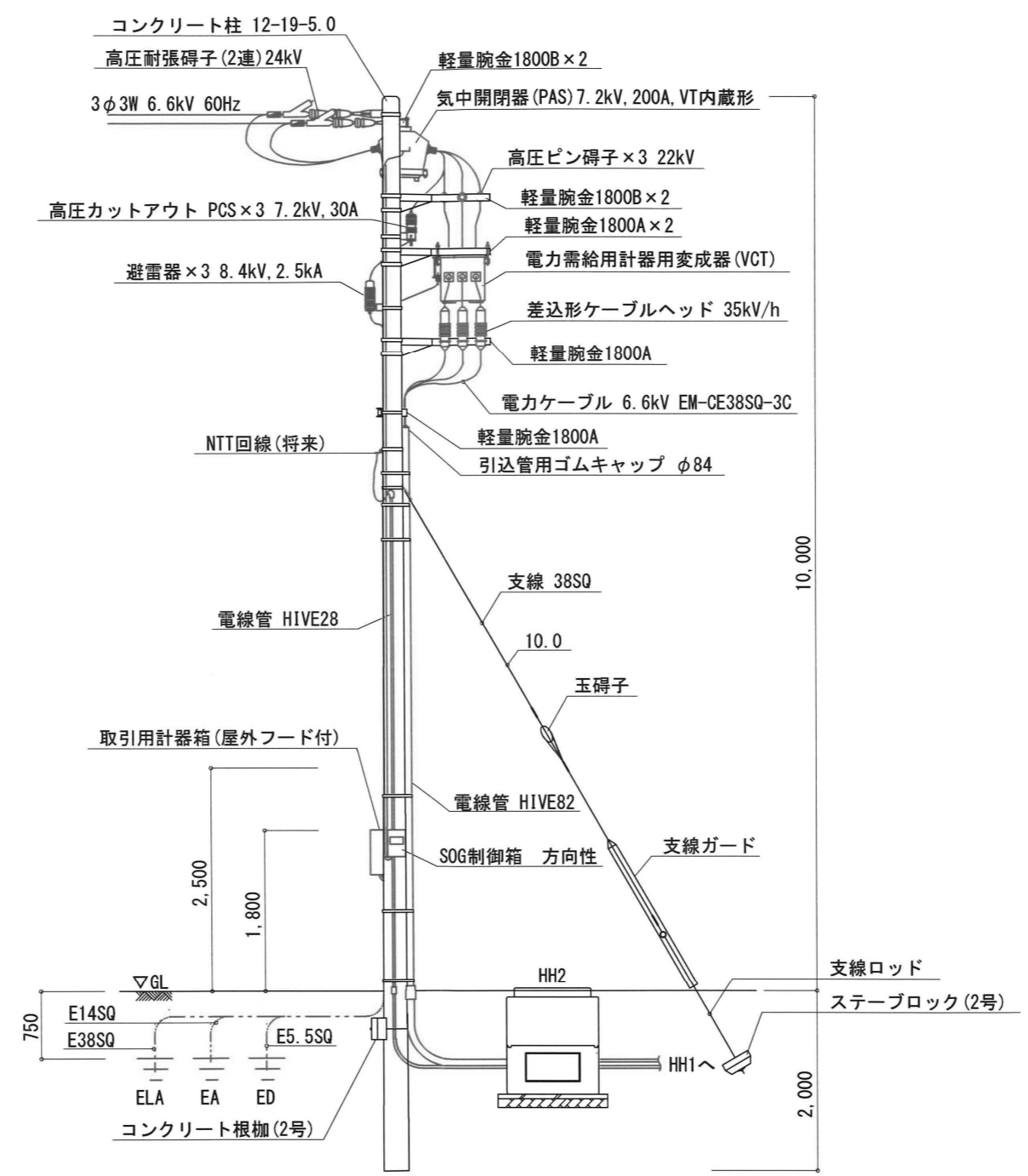
後面図



後面図



Q2019/08/28 No. 40144Q



引込柱装柱図  
S=1/70

# 仕様書

装置型式 MAS-12S

平成30年11月27日



株式会社三井E&Sパワーシステムズ

				仕様書番号	改正	
				900101654UE	01	
				承認	検認	担当
01	一部修正	S.Y	'19.1.18	川俣	青木	山澤
記号	改正事項	担当	改正日			

## I. 一般事項

### 1. 用途及び使用条件

用途	非常用電源		
据付場所	屋内	据付場所温度	0~40℃
据付場所標高	海拔300m以下	据付場所湿度	40~80%

### 2. 構成内容

1組の構成内容は、以下の通りになります。

品名	数量	備考
キュービクル式自家発電装置	1式	
交流発電機	1台	12kVA
ディーゼル機関	1台	
共通台床	1基	
蓄電池	1組	共通台床に搭載
発電機制御盤	1面	共通台床に搭載
充電器	1式	発電機制御盤に組込み
燃料タンク	1基	別置き390L
付属品及び予備品	1式	

### 3. 適用規格

この仕様書に明文の無い項は、以下の諸規格に準拠します。

規格名	略称
日本工業規格	JIS
日本電機工業会規格	JEM
電気学会電気規格調査会標準規格	JEC
電池工業会規格	SBA

### 4. 塗装色

装置の塗装色は、以下の通りとします。(マンセル記号)

項目	塗装色
キュービクル・発電機制御盤	5Y7/1 半ツヤ
ディーゼル機関・交流発電機	7.5BG 5/2 全ツヤ
共通台床	N1.0 黒 全ツヤ
計器・継電器枠(盤表面取付)	N1.5 黒
開閉器・操作機器の取手	N1.5 黒

キュービクル外板鋼板については重耐塩塗装とします。

### 5. 材質

キュービクル及び共通台床はSS製とし、使用板厚は2.3mm以上とします。

### 6. 配線色別

装置内の配線色別は、JEM1122('94)及びJEM1134('00)に基づいて色別するものとし、以下の通りとします。

(1)電線被覆の色別 …… 一般：黄又は黒、接地線：緑

(2)主回路電線端末色別 …… 以下の通りとします。

単相2線交流		直流	
第1相	赤	正極(+)	赤
第2相	青	負極(-)	青