

な
名

ご
護

じょう
浄

すい
水

じょう
場



沖縄県企業局



水道の水は、どこからやってくる？

わたしたちは、水道のじゃぐちをひねるだけで、きれいな水を自由に使うことができます。その水は沖縄本島の中部と北部の川やダムから、大きな導水管で浄水場に運ばれ、きれいにされた後、送水ポンプで調整池に送られ、そこからわたしたちの学校や会社、それぞれの家に届けられるのです。

水源と水道施設 (H18年3月現在)



森林の働き



森林には、ふった雨を一度にながさないで、森林の中にとどめる働きがあるのです。木の葉やこけ、草の上にふった雨水のほとんどは、やがて土にしみこみますが一部は木や草の根に吸収されます。しみこんだ水は、長い時間をかけてゆっくりと土の中を動いていき、やがて土の中からわき出ます。このわき水が集まって川の流れになるのです。もし森林がなかったら、雨水は一度に流されてしまい、川の水がふえて、洪水の心配があります。

※このような大切な森林を空きカンやゴミで汚さないように心がけましょう！

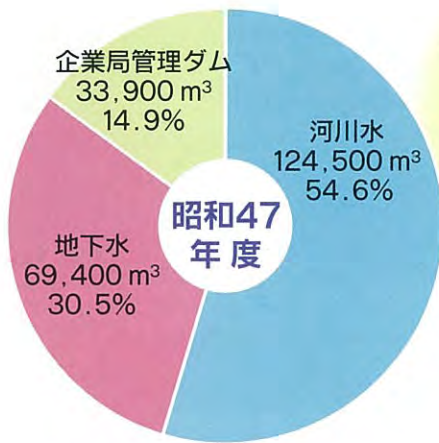


水源別取水量

● **沖縄県企業局は、水道用水供給事業と工業用水道事業を行っています。**

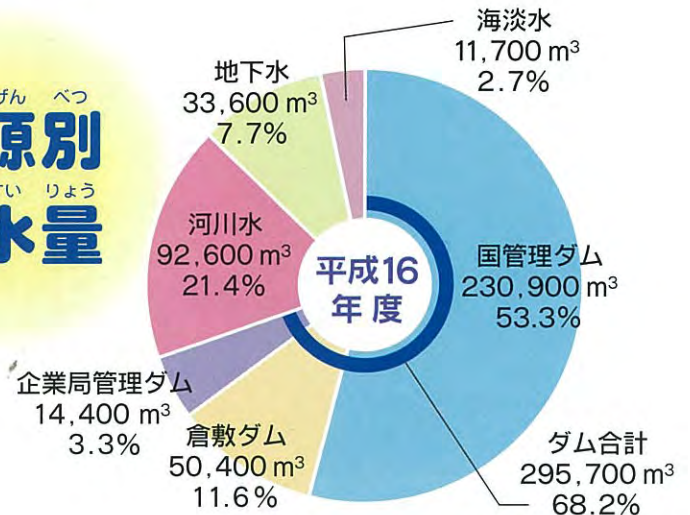
企業局の水源は、ダム、河川水、地下水、海水淡水化水の4種類からなっています。そのうちダムの水が最も多く、1日当たりの取水量433,600m³（平成16年度実績）の68.2%にあたる295,700m³となっています。次に多いのが河川水で92,600m³（21.4%）、それに地下水が33,600m³（7.7%）となっています。また、平成9年度から給水開始した海水淡水化水は11,700m³（2.7%）となっています。

昭和47年度と比べると取水量が約2倍に増え、復帰後多くのダム開発が進められてきたことから、水源別取水量の割合も大きく変わってきています。



日平均取水量 227,800 m³
(25mプール 約505はい分)

水源別取水量



日平均取水量 433,600 m³
(25mプール 約1023はい分)

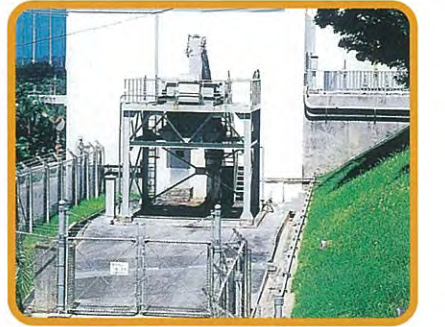
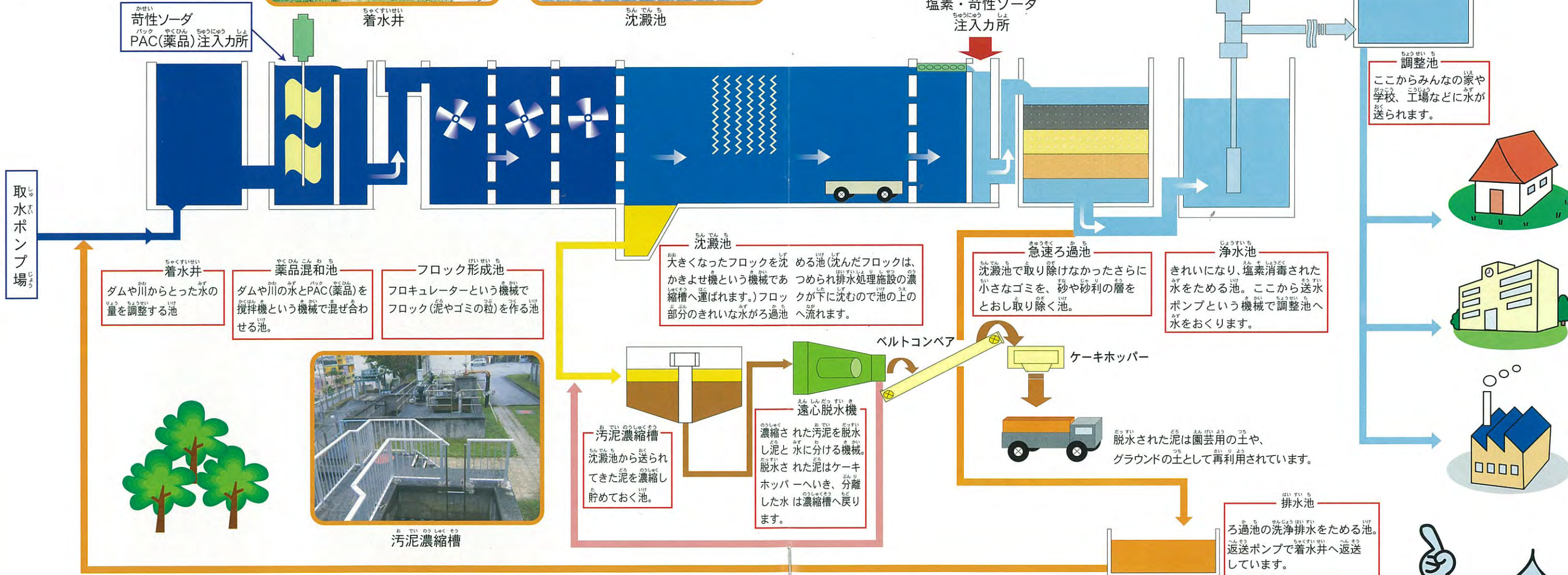
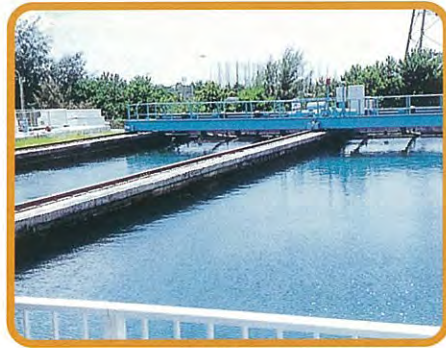
送水量の変化

水道用水年度別
送水量の変化



年度	昭和47	昭和52	昭和57	昭和62	平成4	平成11	平成12	平成13	平成14	平成15	平成16
日最大送水量 千m ³ /日	253.0	375.5	381.2	469.5	439.5	517.7	470.3	494.1	486.0	485.4	476.3
日平均送水量 千m ³ /日	208.8	316.2	328.6	385.2	399.0	420.1	422.2	422.5	413.6	416.0	407.6

なごじょうすいじょうしよりこうていず 名護浄水場処理工程図



中央監視室
浄水場やポンプ場、そして調整池の水位・水量の監視・操作を行うところです。

水質試験室
原水や送水する水が安全であるか検査するところです。

自家発電設備
台風や雷などで停電した時でも、浄水場の機械を動かせるように電気を作る機械です。

ケーキホッパー

排水池



チェックしてみよう! あなたと水のおつきあい!!

は
歯みがき

なが
流しっぱなしだと1分間で
6リットル



コップ3杯分で済ませば
0.6リットル

せつすいこうか
節水効果
10倍

ふる
お風呂

ゆふね
湯船につかれれば
180リットル



シャワー5分間で済ませば
60リットル

せつすいこうか
節水効果
3倍

せん
洗たく

ちゅうすい
注水すすぎだと
165リットル



ためすぎにすれば
110リットル

せつすいこうか
節水効果
1.5倍

せんしゃ
洗車

ホース洗いだと
バケツ30杯分



バケツ洗いにと
バケツ5杯分

せつすいこうか
節水効果
6倍

水道の使われ方

わたしたちが1日に使う水の量は、県内を平均すると約350リットル(平成15年度)になります。それは、10リットルバケツでいうと約35杯分にあたります。そして、その使いみちも、炊事…23.2%、洗たく…25.6%、水洗トイレ…20.0%、お風呂…24.8%、洗面・その他…6.4%となっています。



せん
洗たく
25.6%

すいせん
水洗トイレ
20.0%



ふる
お風呂
24.8%



すいじ
炊事
23.2%



せんめん
洗面・
その他
6.4%



沖繩の水を扱った祭り・ ことわざ・言い伝えに学ぶ節水。

あま だいまじやししょう ゆ ぢけ え 雨垂水は醤油使い

あまみず ふう ひで
雨水はいつでも降るものではなく、いつ日照りが
こないとも限らないから醤油を使うようによくよく
用心して、大切に使わなくてははいけない。という
おきなわ
沖繩のことわざ。

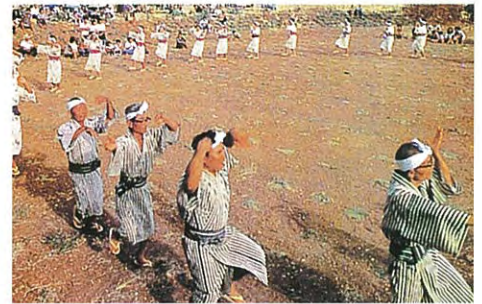
ちち に あま がま や あみ 月に雨傘は雨

つき まわ み あわ はくしよく
月の周りに見られる淡い白色、あるいはやや
あか いろ つき あまがさ
赤みをおびた色が月の雨傘。これがあると、
あめ ふ い つた
雨の降るまえぶれだと言い伝えられています。



ウブ ガー 産井

うま あか
生まれたばかりの赤ちゃん
の額に水をつける「水撫で」
とよばれる儀式が沖繩には
あります。ウブガーとは、
そのための水をくむカー
(地下水がわき出た所や人間
のほった井戸) のことです。
それほど、沖繩では水を神
聖なものとしてあつかって
いたのです。



クイチャー

みや こ か よう
宮古の歌謡 = クイチャーアーク、
またはそれに伴って踊られる集団
ぶ よう むかし ほろ ねん いわ あま こ
舞踊。昔は、豊年祝いや雨乞いの
さいし おど
祭祀として踊られていました。

みんなに
教えてあげてね!

大切な水のために私たちができること

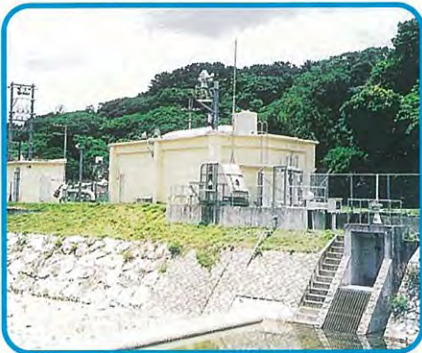
わたし かに
私たち家庭からの生活排水は大切な水源を汚染しています。たとえばみそ汁
いっぱい たいどころ なが
一杯を台所から流してしまうと、それをきれいにするには風呂おけ約4杯も
みず ひつよう
の水が必要になります。とくに油は水に溶けません。
あぶらぶん おお さら なべ あら
※そのため油分の多い皿や鍋を洗うときには古布や紙で拭き

と
取ってから洗いましょう!!

なごじょうすいじょう 名護浄水場のあらまし

なごじょうすいじょう おきなわほんとうほくぶ まちなごし いち しきちめんせき へいほう
 名護浄水場は沖縄本島北部の街名護市に位置し、敷地面積は26,452平方
 メートルあります。昭和50年6月に処理能力14,000立方メートルの施設
 が建設され供用開始されましたが、その後、年々増大する水需要に対処す
 るため、平成7年度には日量27,000立方メートルの浄水能力を有する浄水
 場に改良拡張されました。

すいげん おも へなんがわおよ げんかがわ しゅすい かせんすい どうすい
 水源は、主に平南川及び源河川から取水された河川水です。導水され
 た河川水は当浄水場で、凝集沈澱、ろ過及び消毒した後、水道用水として
 なごし ばじ ほんとうほくぶ なきじんそん もとぶちょう きょうきゅう かいていそうすいかん
 名護市を始め本島北部の今帰仁村や本部町に供給されるほか、海底送水管
 (全長5,226m)で伊江村まで供給しています。また、平成9年度には名護
 しきせちいき おんなそん なかまちいき きょうきゅう ばじ ほくぶちいき ちゅうかくてきすい どうしせつ
 市喜瀬地域や恩納村名嘉真地域へも供給を始め、北部地域の中核的水道施設
 として位置づけられています。



げんかしゅすい じょう
 源河取水ポンプ場



へなんしゅすい じょう
 平南取水ポンプ場



たいほしゅすい じょう
 大保取水ポンプ場

なごじょうすいじょう しょざいち およ れんらくさき 名護浄水場の所在地及び連絡先

【住所】〒905-0012 名護市大北3-28-36

【電話番号】0980-53-2633

【FAX】0980-52-6214

【メールアドレス】nago@eb.pref.okinawa.jp

【企業局ホームページ】<http://www.eb.pref.okinawa.jp>

【子供用ホームページ】<http://www.eb.pref.okinawa.jp/kids>

【施設見学のご案内】名護浄水場の施設見学を希望される方は下記
 事項を確認の上、見学予定日の2週間前までに
 電話でお申し込み下さい。

1. 学校及び団体の名称
2. 見学の責任者氏名
3. 見学の希望日時
4. 見学者の人数
5. 連絡先電話番号
6. 見学目的(具体的に)

※見学団体の重複、浄水場の点検・工事等で希望日時に見学できない場合もあります。

