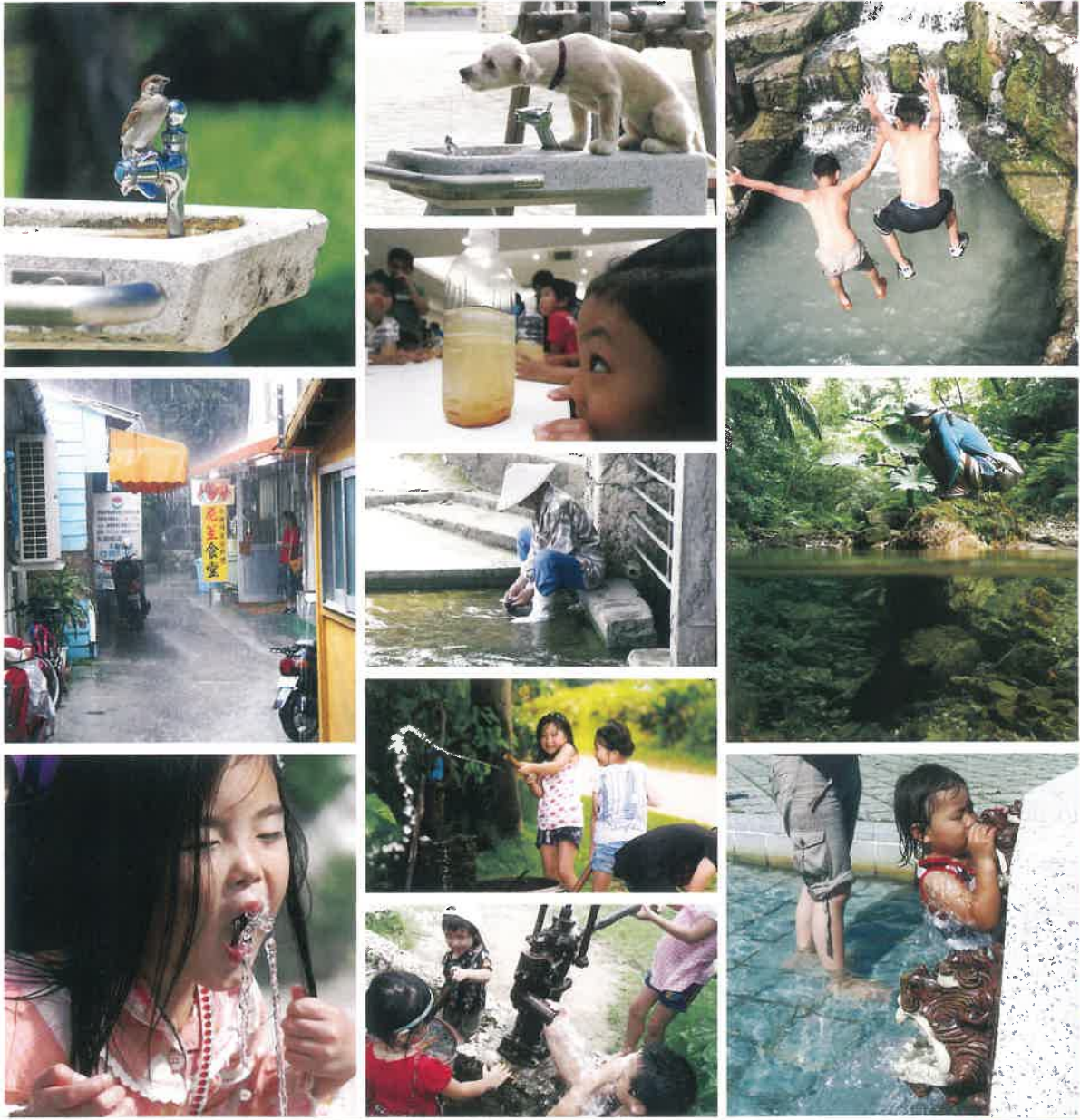


ちゃ たん じょう すい じょう
北谷浄水場

Water in Okinawa



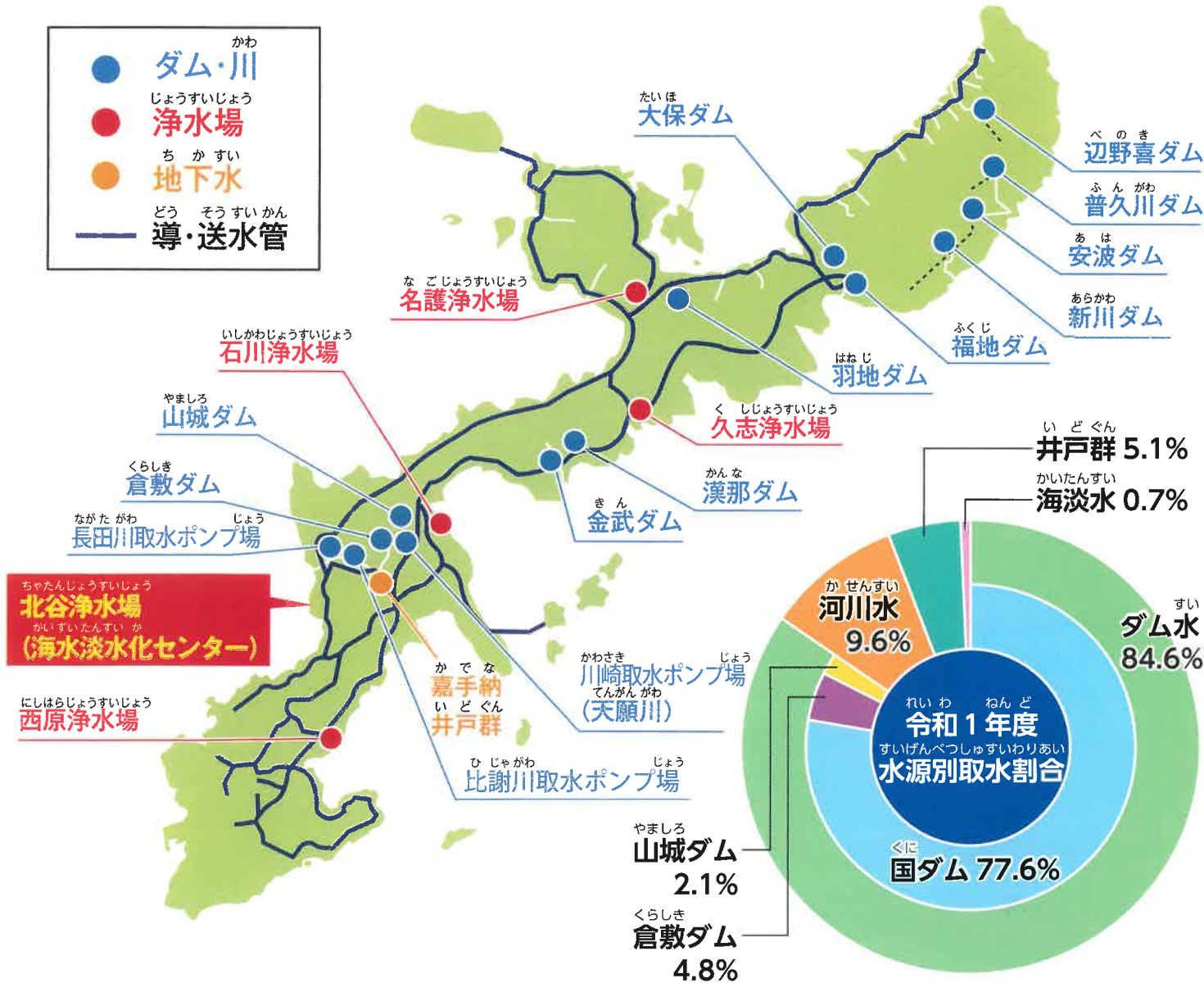
じょう すい じょう
**浄水場を
 まな
 学ぼう!**

おき なわ けん き ぎょうきょく
沖縄県企業局



水道の水はどこからやってくる？

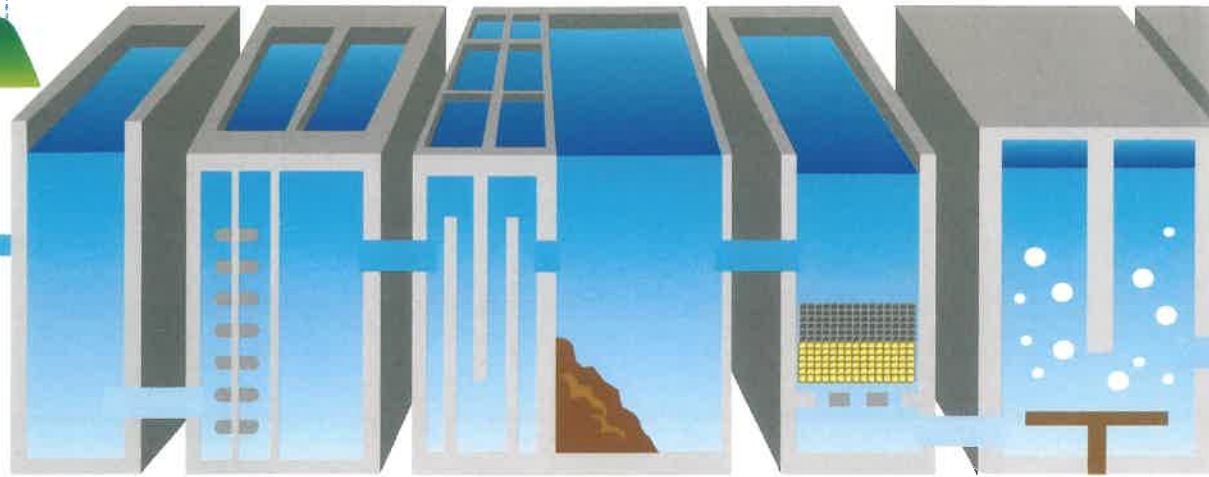
私たちは水道の蛇口をひねるだけで、きれいな水を使うことができます。水道水のもとには沖縄本島北部や中部にある川やダムからやってきます。その水はきれいに見えても細かいゴミや細菌がまざっています。ときには、私たちの生活に使った洗剤や油などで汚れてしまうこともあります。それらの水を安心して飲めるきれいな水にする所が北谷浄水場です。



水道の水が届くまで



ほくぶ ちゅうぶ かわ
北部や中部のダムや川



着水井

浄水場に入る水の量を調節します。

混和池

薬品を入れて水と混ぜます。

フロック形成池

水の中の泥やゴミをかたまりにします。

沈でん池

かたまりになった泥やゴミを沈めます。

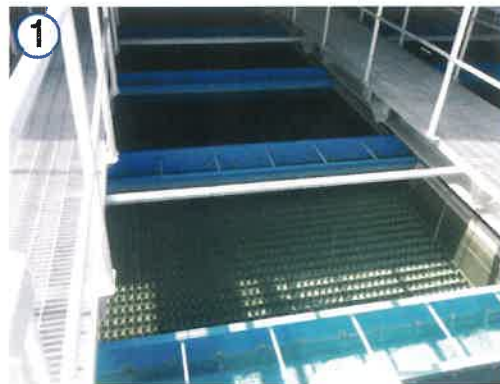
急速ろ過池

砂の層を通し、さらに小さなゴミを取り除きます。

オゾン槽

オゾン化した水を混ぜて臭いを分解します。

きれいな水になるまで
いろんな工程があるんだね。



①沈でん②ろ過③塩素消毒で、安全なおいし

ちゅう おう かん し しつ
中央監視室

みんなに安全でおいしい水をとど
けるために、浄水場を24時間運
転管理しているのが中央監視室。だ
か
らみんなは安心して毎日水を使う
ことができるんだよ。

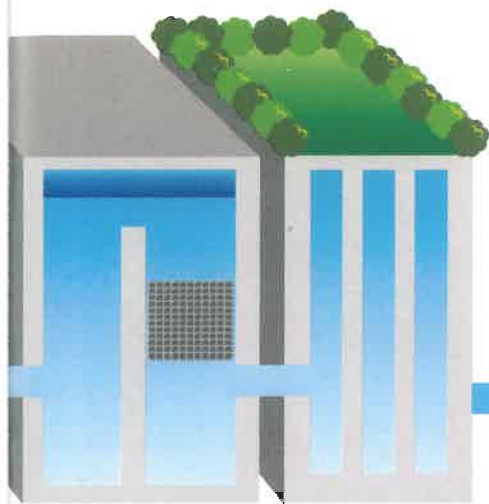


そう すい
送水ポンプ

浄水池の水を調整池へ送ります。

ちやう せい ち
調整池

浄水場から送られた水を一時的に貯めて各市町村へ送ります。



しよく ち
接触池

空気と有機物を除去します。

かつ せい たん きゅう ちやく ち
活性炭吸着池

分解された有機物や臭いを吸着して取り除きます。

じやう すい ち
浄水池

塩素消毒されたきれいな水を一時、蓄えておきます。



し ちやう ぞん
市町村

ちやたんちやう おきなわ し きたなかくすくそん なかくすくそん
北谷町・沖縄市・北中城村・中城村
ぎのわん し うらそえ し なはし
宜野湾市・浦添市・那覇市

※地域によっては供給元の浄水場が異なる場所もあります。



←
えん そ ちゆう に ちゆう き
塩素注入機



か てい
家庭



がっ こう
学校



びやう いん
病院

みず
おいしい水のできあがり

チェックしてみましょみずう! あなたと水のおつきあい



歯みがき

なが
流しっぱなし
だと30秒間で
6ℓ



コップ3杯で
済ませば
0.6ℓ



せつ やく こう か
節約効果

10 ばい
倍

お風呂

ゆ ぶね
湯船につかれば
180ℓ



シャワー
5分間で済ませば
60ℓ



せつ やく こう か
節約効果

3 ばい
倍



Q & A



Q 川やダムの水が水道水になるまでどのくらいの時間がかかりますか？

A 約35時間かかります

Q 浄水場は休みの日もありますか？

A 浄水場が休んでしまうと水道水がとれなくなってしまいますので、休みはありません。

Q 私たちへのお願いはありますか？

A 北谷浄水場では、川の水(天願川、比謝川、長田川)を処理しているので川が汚れてしまうと水がとれなくなってしまいますかもしれません。海や川、道路や街を汚さないよう皆で注意しましょう。

- 台風の時、一番心配なのは停電です。停電してしまうと機械がすべて止まってしまいます。そのときは自分たちで電気を作る装置を使って機械を動かします。(自家発電装置)
- 沖縄県で一人の人が一日に使う水の量は約320ℓです(500mlペットボトルが約640本分です)。
- 北谷浄水場が一日できれいにする水の量は約15万m³になります。
(25mプール約400個分です)

北谷浄水場のあらまし



北谷浄水場は、沖縄本島中部の北谷町にあり、一日あたり207,300 m³の処理能力を持ち水道用水では県下最大規模の浄水場です。水源の一部となっている中部河川では水質が年々悪化していたため高度処理施設が導入されました。さらに水不足解消のため海水淡水化センターも導入され、浄水池でまぜられて送水されています。



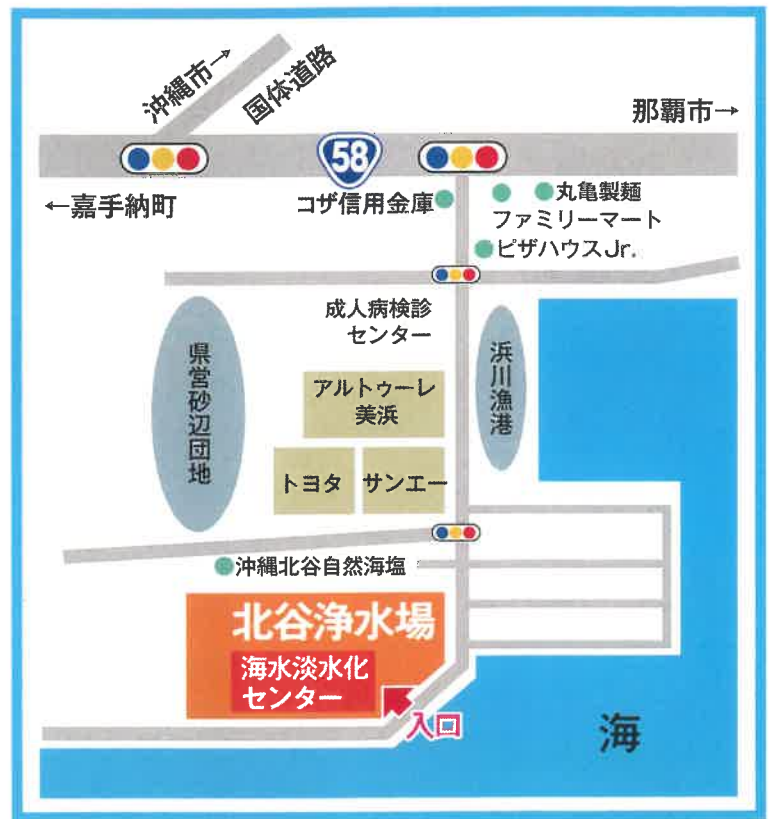
施設見学の案内



北谷浄水場では、施設見学の受け入れを行っています。見学は予約制となっており、見学できる日時は、平日の午前9時30分から午後4時までです。希望される場合は、事前に見学の2週間前までに下記の連絡事項を電話でご連絡下さい。

連絡事項

1. 見学希望日時
2. 見学目的(具体的に)
3. 見学者の人数



〒904-0113 沖縄県北谷町字宮城1-27

北谷浄水場 ☎(098)936-7798 FAX(098)926-1591

海水淡水化センター ☎(098)936-5257 FAX(098)936-5276

北谷浄水場の水質情報については企業局ホームページをご覧ください。

HP

<http://www.eb.pref.okinawa.jp>

沖縄企業局

検索

子どもHP

<http://www.eb.pref.okinawa.jp/kids/index.html>

沖縄企業局 子ども

検索